

SANERINGSFRÆSER

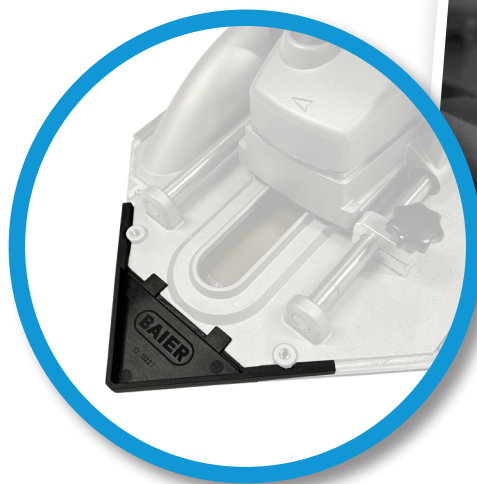


**NYHED I
DANMARK**

Varenr.
BTF200-1

Udviklet til at gøre arbejde med afmontering af vinduer, døre og friskæring af gulve meget mere simpelt.

Den kan arbejde både med HM klinger til træ, eller med diamantskiver til mur og beton.



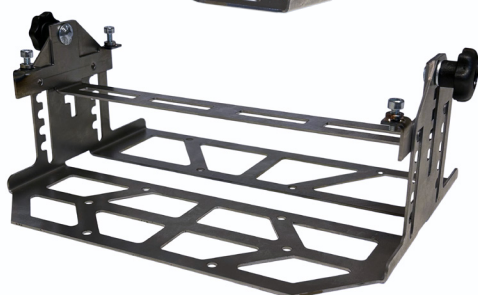
Se mere på baier.dk

BAIER
Elektro-
werkzeuge

Tilbehør til BTF 200

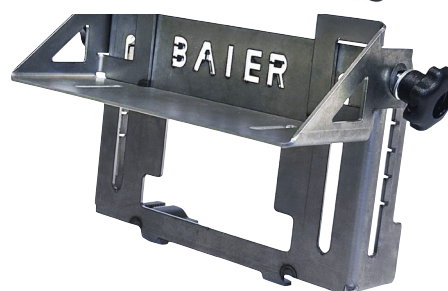
1.700 watt stærk motor med højt drejningsmoment og en vægt på bare 4,8 kg. De specielt udviklede anlægs beslag (ekstra tilbehør), giver mulighed for præcis justering af skæreposition (højde / afstand).

Maskinen kan med en 200 mm klinge monteret, skære helt op til 70mm i dybden. Leveres med 185 mm diamantklinge, Hjørnebeslag, låsbar sikkerhedskontakt i slagfast plast transportkuffert.



Højdebeslag

Varenr.
10422



Afstandsbeslag

Varenr.
10417

Diamantskive & HM savklinge



Laser Turbo
200mm

Varenr.
10423



Diamantskive Guld
185mm

Varenr.
10242



Savklinge 12T
200mm

Varenr.
10412



Savklinge 24T
200mm

Varenr.
10434