



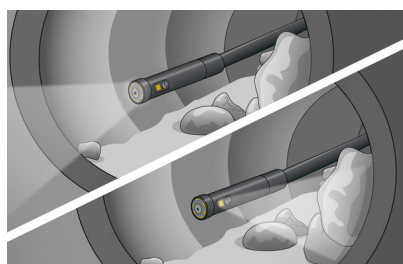
## VideoFlex HD Duo



Professionelt og højopløseligt videoinspektionssystem med lille kamerahoved samt udskiftelig front- og sidebillede

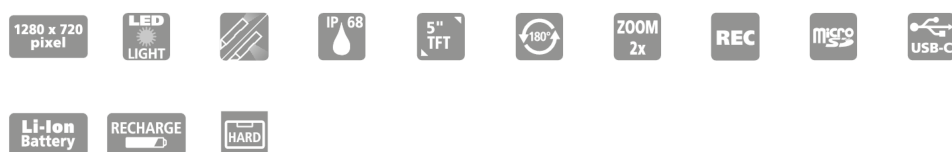
Det professionelle videoinspektionssystem med skiftende front- og sidebillede er ideelt til præcise visuelle kontroller i rørledninger, hulrum i vægge og køretøjer. Det meget lille kamerahoved egner sig optimalt til smalle åbninger, for eksempel på motorer, gearkasser eller karosserier. Det højtopløselige kamera giver mulighed for meget detaljerede billede- og videooptagelser med 1:1-gengivelse på displayet uden kvalitetstab. Den klare digitale zoom er fremragende til optagelse af detaljer. Yderligere fordele er den førsteklasses LED-objektbelysning, den optimale kontrast ved gengivelse af gråtoner og det magnetiske stativ. Der kan anbringes magnet- og krogset på det benzin- og dieselresistente kamerahoved, så svært tilgængelige genstande kan trækkes eller løftes op.

- Effektiv lokalisering af problemet bag eller i genstande, vægge, ledninger, hulrum
- Meget detaljerede billede- og videooptagelser med højopløseligt kamera og 1:1-gengivelse på displayet uden kvalitetstab
- Lille kamerahoved velegnet til svært tilgængelige steder
- Ekstrem klar digital zoom med høj kameraopløsning



### TEKNISKE DATA

<b>Diameter kamerahoved</b>	5 mm
<b>Opløsning kamera</b>	1280 x 720 pixel
<b>Synsfelt (FOV)</b>	80
<b>Dybdeskarphe (DOF)</b>	Front: 3 ... 8 cm / Side: 2 ... 5 cm
<b>Skærmtype</b>	5" TFT-display
<b>Opløsning display</b>	1280 x 720 pixel
<b>Billedformat</b>	JPEG
<b>Sondelængde</b>	2 m
<b>Belysning</b>	5 lysstyrketrin
<b>Digital zoom</b>	2-dobbelt digitalzoom i trin a 10%
<b>Hukommelse</b>	Mikro-SD-kort op til 32 GB
<b>Tilslutninger</b>	USB type C
<b>Strømforsyning</b>	Li-ion-batteripakke 7,4V / 2,6Ah / 19,24Wh Netdel 9V/DC / 2A
<b>Mål (B x H x L)</b>	310 mm x 210 mm x 140 mm x (inkl. holder)
<b>Vægt</b>	780 g (inkl. batteripakke)



### LEVERINGSOMFANG



Item No. 082.283A      GTIN (EAN) 4021563732258      SU 1